

Jean DOULLIEZ

Histoires d'œuvres (des œuvres racontées dans leurs influences et leur chronologie)

Domicile et Atelier :Boulevard Dolez, 36A, B-7000, Mons

Tel-Fax : +32/(0)65/840012

Gsm : +32/(0)485/183856

Email : jean.doulliez@gmail.com

Site Web1 : <https://jeandoulliez.wixsite.com/peintures-dessins>

Site Web2 : <https://jeandoulliez.wixsite.com/architecture>

01. Publié le 26mai 2020 sur FB

Je ne sais plus qui m'avait demandé de poster pendant 7 jours quelques peintures? Je ne suis pas très doué pour faire suivre des chaînes (désolé) mais voici quand même la première d'une série : « L'enfant Soldat », huile sur toile, 100x130cm (2014, collection privée). Le thème de l'enfant accroupi de cette façon a déjà été utilisé dans « L'enfant et les sortilèges » (titre inspiré de Maurice RAVEL, 1990, collection privée) et j'ai retrouvé une première étude de 1989 que je poste à côté! Je me demande s'il n'y a pas une petite inspiration venant de Picasso là derrière ??? A force d'admirer un grand maître... on s'inspire sans vraiment s'en rendre compte. A vérifier. Voilà pour la petite histoire. 🤔🤔🤔



1990_ L'enfant & les Sortilèges, Huile sur papier marouflé sur toile_90x150cm_Vendu
<https://jeandoulliez.wixsite.com/peintures-dessins/01-alternances?pgid=iqhvuiha-006c3be2-6ab1-4a71-8d30-8af5a2896470>



2014_Enfant Soldat_Huile Sur Toile_100x130cm (vendu)

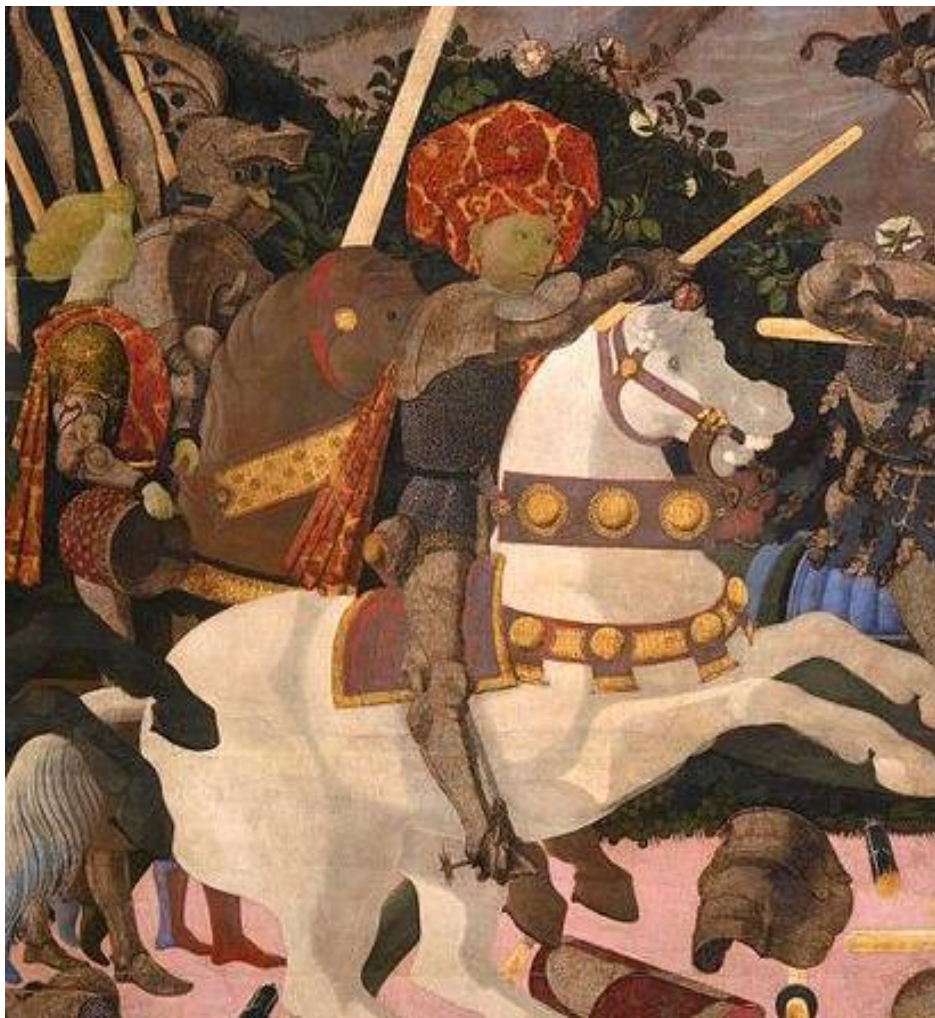
<https://jeandoulliez.wixsite.com/peintures-dessins/01-alternances?pgid=jqhvuiha-dbd41a81-df55-4c78-9adb-aa4dfae6d452>

02. Publié le 27mai 2020 sur FB.

Aujourd'hui, « St Georges », huile sur papier, marouflé sur toile, 100x120cm, collection privée 2014. L'œuvre est ici inspirée du cavalier extrait de l'œuvre célèbre de Paolo UCELLO : « La Bataille de San Romano », peinte en trois panneaux (dispersés aujourd'hui) d'environ 3x2 m, vers 1456. Commandée initialement par la famille Bartolini Salimbeni, le projet est repris ensuite pour décorer le Palazzo Medici-Riccardi de Florence. A la fin du siècle, les trois tableaux sont saisis par Laurent de Médicis pour les installer dans son palais. La bataille de San Romano oppose Florentins et Siennois, en juin 1432, à San Romano, localité de l'actuelle province de Pise située dans les communes contigües de San Miniato et de Montopoli in Val d'Arno (Wikipédia). L'interprétation est assez libre afin de "suggérer" un nouveau thème. 🤔🤔🤔



2014_St Georges_Huile sur Papier marouflé sur toile_100x120cm_Vendu



03. Publié le 28mai 2020 sur FB.

«La danseuse», huile sur papier marouflé sur toile, 100x130cm, 2014 (collection personnelle).

Le dessin rapide, spontané, assez rond à cause des formes en fuseau, a été réalisé sans inspiration précise. A posteriori, certains feront peut-être allusion aux formes de Fernando BOTTERO célèbre sculpteur colombien. Né le 19 avril 1932 à Medellín, il est réputé pour ses personnages aux formes rondes et voluptueuses inspirés de l'art précolombien. S'étant lui-même surnommé ironiquement le plus colombien des artistes colombiens, sa carrière commence réellement en 1958, lorsqu'il gagne le premier prix du « Salón de Artistas Colombianos » (Wikipédia)

Le thème des 2 yeux ajoutés au-dessus évoque l'observateur ou le voyeur !





2013_Danseuse_HuileSurPapier_100x130_Arc

<https://jeandoulliez.wixsite.com/peintures-dessins/01-alternances?pgid=iqhvuiha-f25967e3-c19b-4b44-a4d5-bd3656cc248c>

04. Publié le 29mai 2020 sur FB

Un paysage bucolique et tranquille où le ciel s'assombrit (en haut à droite). L'annonce d'un prochain orage évoque un extrait de la « Passion selon St Mathieu » de J.S. BACH. Le titre est : « Sind Blitze, sind Donner in Wolken verschwunden ?... ». Episode particulièrement poignant au moment où le Christ est cerné par la foule et enchaîné. La musique devient extrêmement éclatante, puissante, presque violente.

Le texte d'abord : Le chœur répond d'abord au soliste : « Laßt ihn, haltet, bindet nicht » « Laissez le, arrêtez, ne l'attachez pas »

Le solo continue et le chœur répète plusieurs fois : « Laßt ihn, haltet, bindet nicht »

Puis le chœur reprend avec force :

« Sind Blitze, sind Donner in Wolken verschwunden ? » (c'est le titre du tableau) Eröffne den feurigen Abgrund, o Hölle, Zertrümmre, verderbe, verschling, zerschelle

Mit plötzlicher Wut

Den falschen Verräter, das mörderische Blut !

« Les éclairs et le tonnerre ont-ils disparu dans les nuages ?

Ouvre ton abîme ardent, ô enfer

Ecrase, détruis, engloutis, mets en pièces

Avec une furie soudaine, le faux traître, le sang meurtrier. »

La musique ensuite :

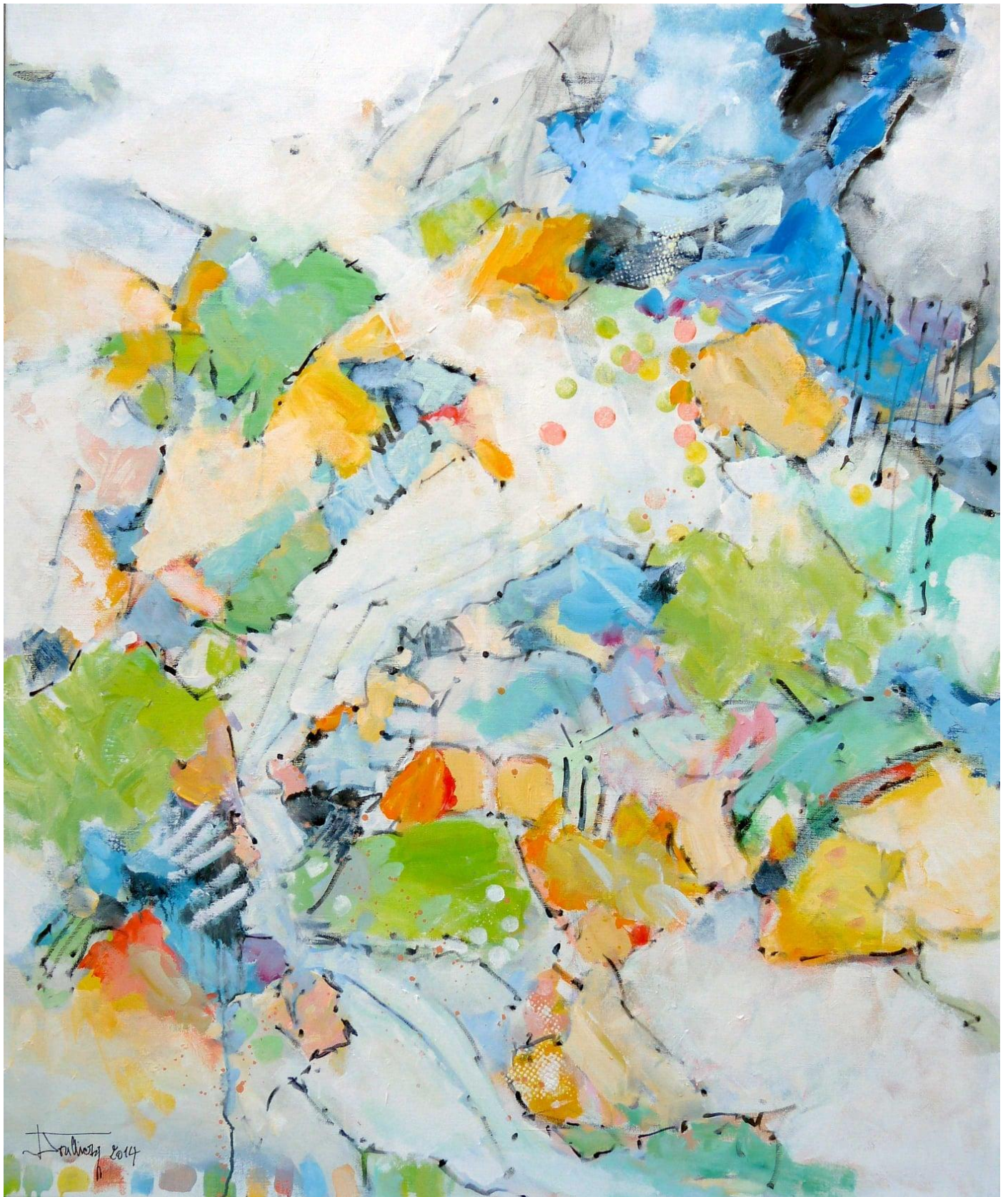
Voici une interprétation du passage par le Netherlands Bach Society avec Conductor Jos van Veldhoven, proche de celle de Gardiner.

<https://www.youtube.com/watch?v=aXPUOk4-5Gg>

La version de Herrewege paraît bien pâle en regard de l'interprétation puissante de Christopher Biller à Leipzig avec le chœur de l'église St Thomas (là où BACH a composé la plupart de ses œuvres)

https://www.youtube.com/watch?v=lf_cE3jMRiM (ici la version 2007 - la version 2012 est encore meilleure)

(On remarquera avec les mots en « sch » que la langue allemande permet d'exprimer la colère sans doute mieux que toute autre - bon, ça on le savait déjà dans d'autres circonstances!!!). On remarquera aussi que le dernier accord est passé de majeur en mineur - ou vice-versa, ce qui est très habituel chez le compositeur. Bref, le tableau ne rend pas nécessairement cette furie passagère mais elle l'annonce de loin. Au moins on sait pourquoi il est intitulé ainsi. (lol)



2014_Sind Blitze Sind Donner..._Huile sur Toile, 100x120cm

<https://jeandoulliez.wixsite.com/peintures-dessins/01-alternances?pgid=iqhvuiha-29676ee2-aa9a-4411-b365-1338ea2a7a7c>

05. Publié le 30 mai 2020 sur FB.

Aujourd'hui, présentation de « Zone interdite », huile sur toile, 200x200cm marges comprises, collection personnelle, 2014 (voir aussi la photo dans son contexte).

Essai d'évocation de la catastrophe de Fukushima suite à la vague énorme (30m à certains endroits) du Tsunami de 2011 après le tremblement de terre de 9 sur l'échelle de Richter.

Inutile de dire que les murs de protection n'ont servi à rien. Désastre total le long des côtes Nord-Est avec l'une de ces vagues qui envahit la terre (marge horizontale inférieure) et mélange tout sur son passage (arbres, voitures, maisons, bateaux...).

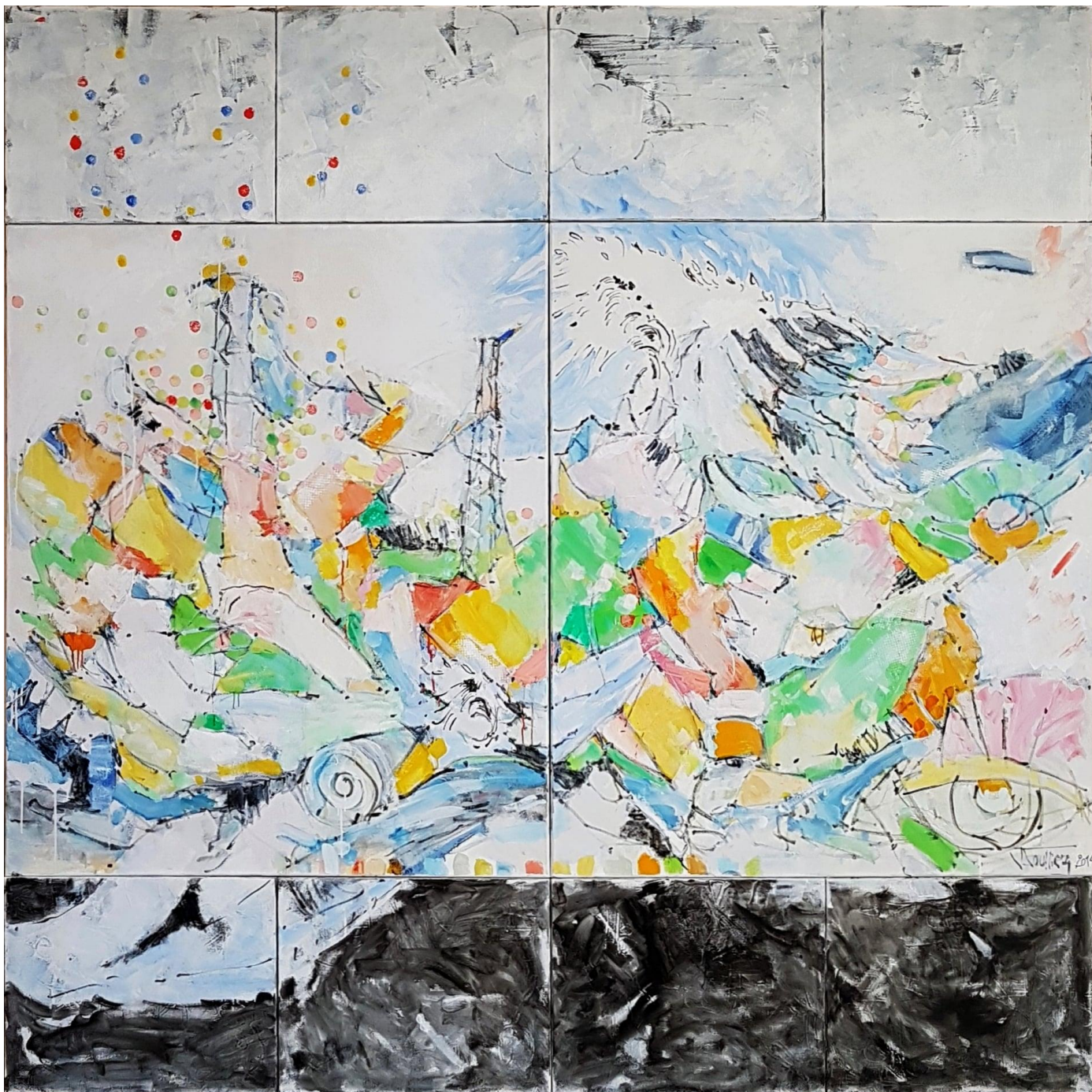
La centrale de Fukushima, composée de plusieurs réacteurs, dont les tours sont représentées au centre et à gauche, est submergée. Elle ne se refroidit plus et les cœurs de plusieurs centrales fusionnent. Des matières radioactives (les points de couleur) s'envolent dans le ciel. Le dessin des nuages en marge supérieure est emprunté à la tendance pop art (BD).

Ce n'est pas une esthétique du tragique. A côté des dégâts terribles pour les habitants, la nature retrouvera peu à peu son aspect innocent et tranquille alors qu'elle est soumise à une grave pollution. Bon c'est pas la Grande Vague de Kanagawa d'Hokusai. L'intention est ici de suggérer les conséquences du super tsunami. 😞😞



2014_Zone Interdite_200x200_P1030762 (2) / "Zone interdite" dans son contexte

<https://jeandoulliez.wixsite.com/peintures-dessins/01-alternances?pgid=qhvuiha-d899ace7-3f82-4387-bf5b-eeb3641f644c>



2014_Zone Interdite_HuileSToile_200x200_

<https://jeandoulliez.wixsite.com/peintures-dessins/01-alternances?pgid=iqhvuiha-4eff6d0d-364b-442c-9688-bc67eeaddf09>



富士山六景 神奈川沖
浪裏

1803
Katsushika Hokusai

06. Publié le 2 juin 2020 sur FB

Aujourd'hui, un exemple de la série des musiciens avec « Rock 04 », huile sur toile, 100x120cm, collection privée, 2014. Tout démarre avec une série de dessins préalables en petits formats pour devenir d'abord «Chanson de geste», une huile sur papier marouflé sur toile, 100x90cm, collection privée (UK), 1990.

<https://jeandoulliez.wixsite.com/peintures-dessins/03-oeuvres-au-noir?pgid=jvcgg5kp-ba9d62b2-e76e-4a72-957a-4cfc53617f5>

L'œuvre apparaît en N/B dans le catalogue page 9, «Ecritures 90», Biennale d'arts plastiques, Maison de la laïcité, La Louvière, Belgique.

Voir PDF N°9 dans le site à la rubrique «en savoir plus» ou expositions listing 1990

<https://jeandoulliez.wixsite.com/peintures-dessins/en-savoir-plus>

<https://jeandoulliez.wixsite.com/peintures-dessins/expositions-listing-partie01?pgid=krme4aaq-868b4180-4637-4293-84de-029684d8d641>

On y voit la couverture du catalogue ainsi que l'autre œuvre exposée alors «Ecriture libre», collection privée (Bel), 1990.

Il apparaît en couleurs cette fois dans l'ouvrage de Lucien DEMEYER en 1998, chez « Ars Libris » : «Jean Doulliez - Approche sensible» (voir le PDF page 35 dans le site à la rubrique «en savoir plus», N° 01 : <https://jeandoulliez.wixsite.com/peintures.../en-savoir-plus>

Les années passent, les esquisses aussi et en 2014 une nouvelle série sur le thème est créée. Du Rock au Blues, les sujets sont déformés, étirés avec des contours interrompus, sortes de pointillés qui évoquent plus qu'ils ne démontrent.

Le «Rock 04» dans un contexte virtuel :

<https://jeandoulliez.wixsite.com/peintures-dessins/01-alternances?pgid=jqhvuiha-434c018e-573e-4771-8c4a-d752b2bcb90d>

Avec deux autres de la série, le «Rock 04» est mis sur le site Artsper, qui est un site réservé aux galeristes (la galerie où il avait été exposé, «NaoExpo» en l'occurrence, aujourd'hui disparue).

Extrait : « *émergent alors des silhouettes, entre figuration et abstraction, on discerne des visages mais dénués de traits significatifs. C'est par leurs vêtements colorés que ses esquisses humaines tiennent debout. Nous sommes face à une réalité qui est pour moitié effacée, devinée, et où les surfaces sont modulables.* »

Apparemment, il y a toujours une trace de sa présence sur le site.

<https://www.artsper.com/fr/artistes-contemporains/belgique/6261/jean-doulliez>

Pour l'anecdote, on notera, au bas à droite du tableau, le récapitulatif des couleurs utilisées. Petite idée vue dans une galerie vers les années 1985 à Leuven (Namenstraat je crois, le galeriste avait des trésors de peinture belge contemporaine - à l'époque je trouvais que les Flamands étaient d'ailleurs plus ouverts aux nouveautés que les Wallons. J'ignore si c'est encore le cas ??).

NB : D'autres toiles de la série « Musique » sont en collection privée en France ou en collection perso sous les titres « blues 01 à 03 »:

<https://jeandoulliez.wixsite.com/peintures-dessins/01-alternances?pgid=jqhvuiha-d45e77e9-68fe-4d5c-b3ff-fea20b4d0962>

<https://jeandoulliez.wixsite.com/peintures-dessins/01-alternances?pgid=jqhvuiha-b3705c09-b2b1-40f8-b7aa-2e3b3d81b751>

<https://jeandoulliez.wixsite.com/peintures-dessins/01-alternances?pgid=jqhvuiha-d19a3464-b96b-45f6-9477-866fd0c0348e>

<https://jeandoulliez.wixsite.com/peintures-dessins/01-alternances?pgid=jqhvuiha-bfbf4f80-7ea9-406d-ad71-3de5b868c52b>

Voilà pour la petite histoire 🤔🤔🤔🤔



<https://jeandoulliez.wixsite.com/peintures-dessins/01-alternances?pgid=jqhvuiha-159c1904-1ffc-4876-9dd3-cb97657c7c7c>

