

# Jean DOULLIEZ

## Œuvres 1975-2016

Partie 02 : Figuratif : Exercices préparatoires, études,  
œuvres & carnets de voyages

### Sélection V01

#### Les états du monde

Situées parfois à la frontière de l'abstraction, les oeuvres présentées ici, en noir et blanc ou en couleurs, évoquent une recherche à travers différents thèmes : le temps qui s'écoule, les préoccupations humaines ainsi que les forces naturelles.

Les techniques varient d'une période à l'autre : fusain, encres, pastels, huile, acrylique et techniques mixtes. Les œuvres figuratives à l'encre ou au marker sont souvent de simples gammes ou des préparations aux œuvres sur toile.

## *Sommaire*

01. Nature-Floraison

02. Thèmes généraux

02.1. Les sépultures du diable

02.2. Préoccupations humaines

03. Architecture & carnets de voyages (extraits)

04. Attitudes

05. Portraits

06. Paysages et marines

# 01. Nature-Floraisons



1 : Peupliers. Mine de plomb & fusain sur papier, 65x50, 1977



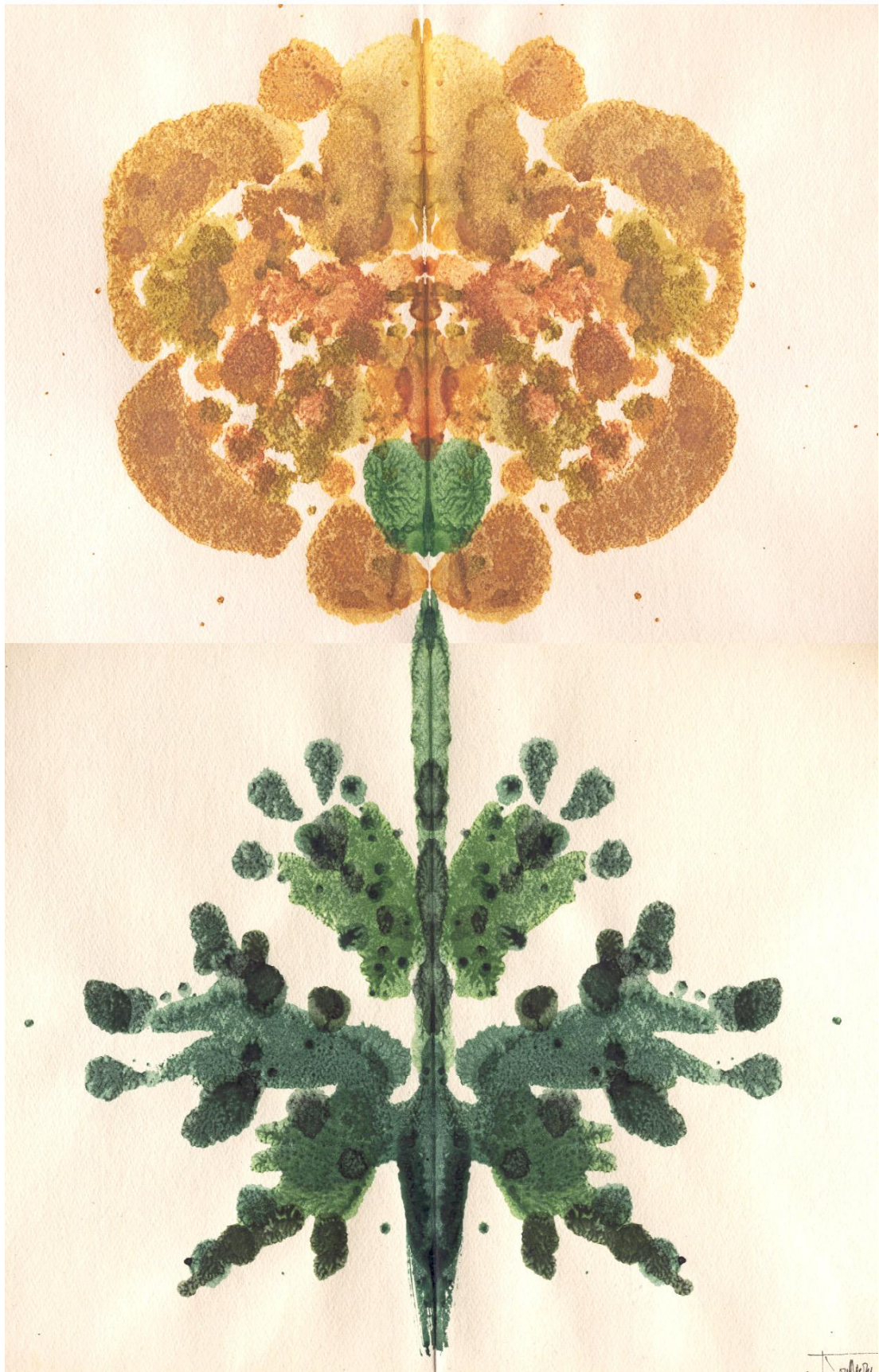
2 : Variation florale. Marqueur sur papier, 65x50, (1977)



3 : Gerbe, encre sur papier, 65x50, 1977



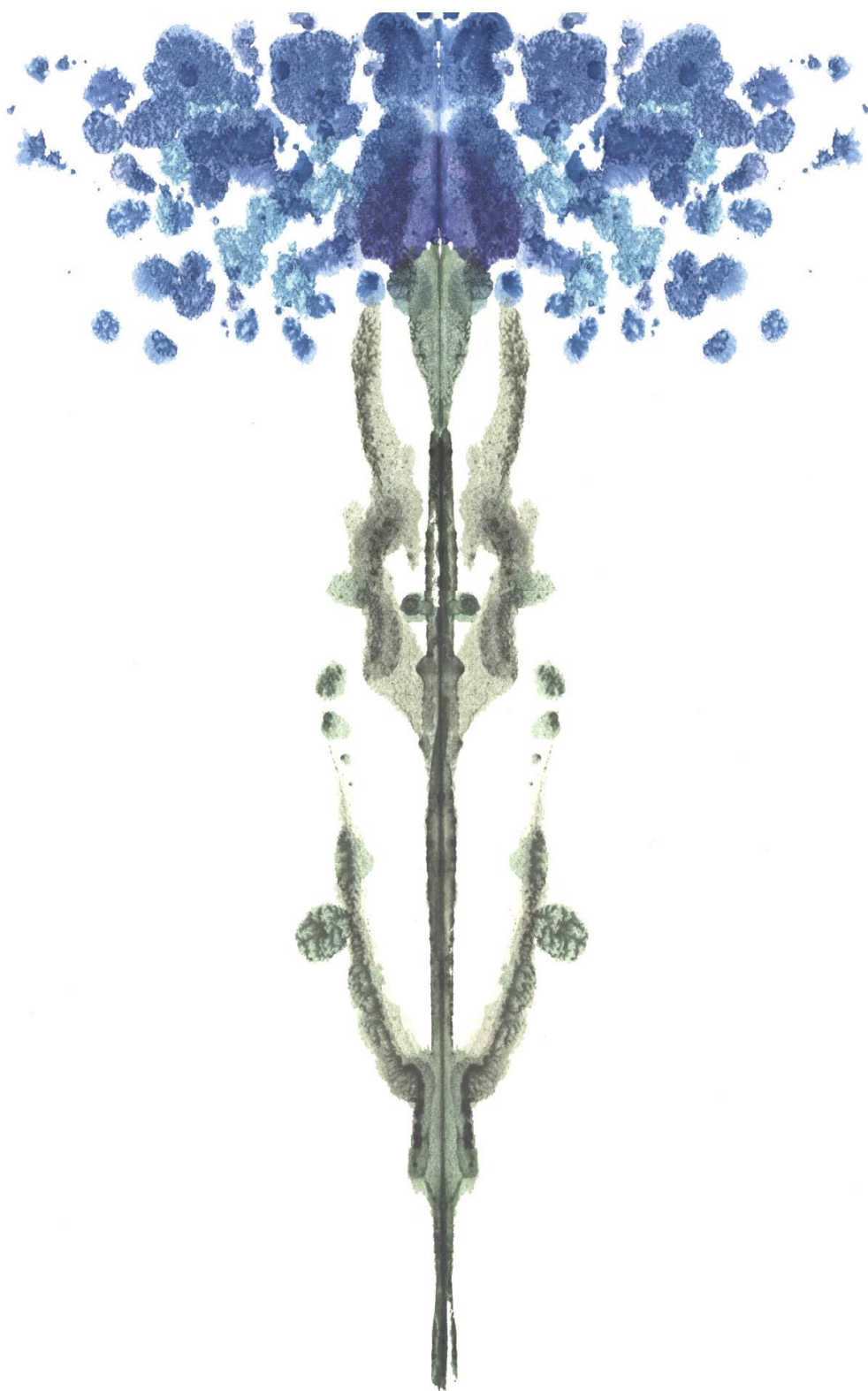
4 : Symétrie 01. Aquarelle sur papier, 65x50, (1977)



5 : Symétrie 02. Aquarelle sur papier, 65x50, (1977)



6 : Symétrie 03. Aquarelle sur papier, 65x50 (1977)



*Sullivan, Juillet 77*

7 : Symétrie 04. Aquarelle sur papier, 65x50 (1977)

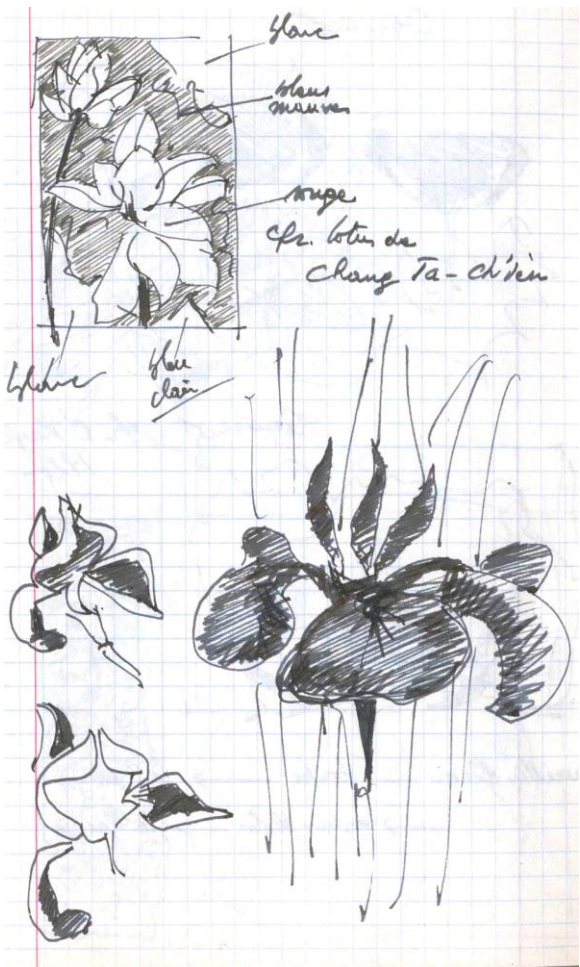




8 : Rhodos, Etude01. Encre sur papier, 21x25 (1990)



9 : Rhodos, Etude02. Encre sur papier, 21x25 (1990)



10 : Iris, Etude03. Encre sur papier, 21x30 (1990)



11 : Iris, Etude04. Encre sur papier, 21x15 (1990)



12 : Rhodo 01, Technique mixte sur papier, 70x100, 2000



13 : Rhodo 02, Technique mixte sur papier, 70x100, 2000



14 : Rhodo 03. Technique mixte sur papier, 70x100, (2000)



15 : Rhodo 04, Technique mixte sur papier, 100x100, 2000



Tu es venue, la feu s'est alors ranimé  
L'ombre a cédé, le froid d'en bas s'est ébrié  
Et la tene s'est reconstruite  
De ta chair claire et je me suis senti léger  
Tu es venue, et la solitude était vaincue  
J'avais un poids sur la tene, je savais  
Ne diriger, je me savais démené  
J'avais peur, je gagnais de l'espace et du temps....  
Paul Eluard  
Le Phénix, 1954

16 : Illustration poemes ELUARD01,  
MarkerSrPapier, 20x30, 1998



Je choisissais la nuit  
celui que nul ne touche  
Que je mis là  
Que nul ne retournerait  
Le voyageur du ciel et de la mer  
Et sans attendre la réponse  
Je lui prendrais le bras  
Je chercherai nos fleurs,  
(Anna Hébert, 1950)

17 : Illustration poemes ELUARD02,  
MarkerSrPapier, 20x30, 1998



J'allais vers toi, j'allais sans peur vers la lumière  
La vie avait un corps, l'air portait la parole  
Le sommeil ruisselait de rêves et la nuit  
Promettait à l'aurore de regards confiants  
Des rayons de tes bras entraîneraient le brouillard  
Ta bouche était mouillée des premières roses  
Le repos ébloui remplaçait la fatigue.  
Et j'adorais l'amour comme à mes premiers jours.  
Paul Eluard  
(Le Phénix, 1954)

18 : Illustration poemes ELUARD03,  
MarkerSrPapier, 20x30, 1998



Rien n'est simple ni rigolote  
la mer est dans les yeux du ciel et de la nuit  
la forêt donne aux arbres la nuit  
Et les murs des maisons ont une peau commune  
Et les routes, toujours se croisent  
Paul Eluard  
(Le Phénix, 1954)

19 : Illustration poemes ELUARD04,  
MarkerSrPapier, 20x30, 1998

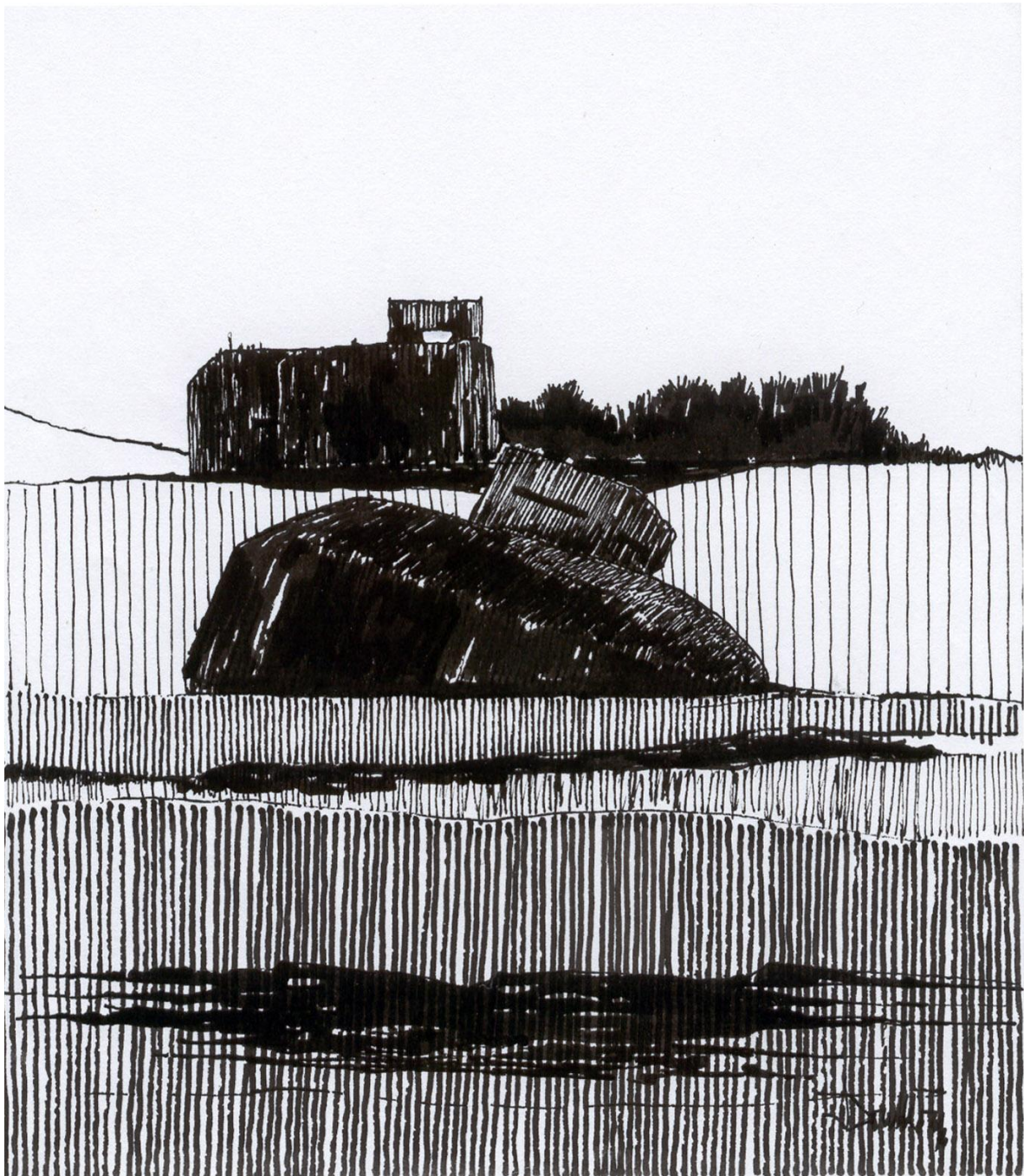


20 : Arbre mort. Encre sur papier, 25x35, (1980)

## 02. Thèmes généraux

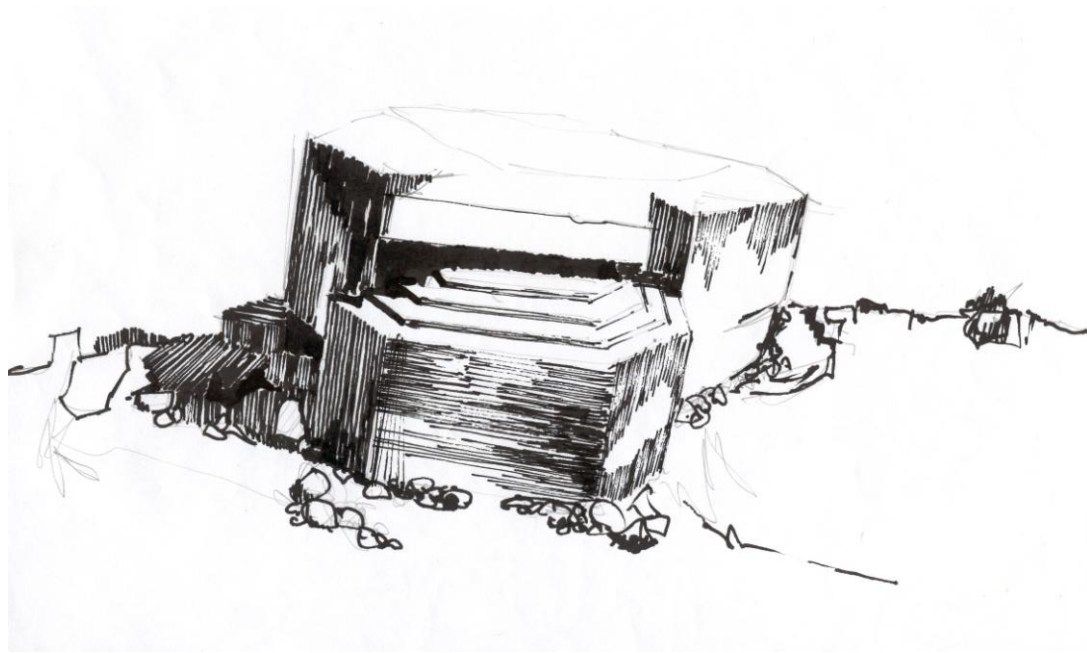
### 02.1 « Les sépultures du Diable »

Le rêve absurde et démesuré s'est écroulé. Peu à peu les monstres regagnent les entrailles de la terre. L'ambition diabolique de l'homme devient dérisoire. La magie poétique de ce monde étrange ne relève ni de la nostalgie ni de la mélancolie. La nature reprenant ses droits sur ces forteresses cubiques, brutales, utilitaires et simplifiées, issues du plus grand bluff de l'histoire, leur confère tout-à-coup l'image illusoire d'un décor de théâtre fantastique pour lequel ces ruines profanes auraient été inventées (in « *Les forteresses du diable* »)

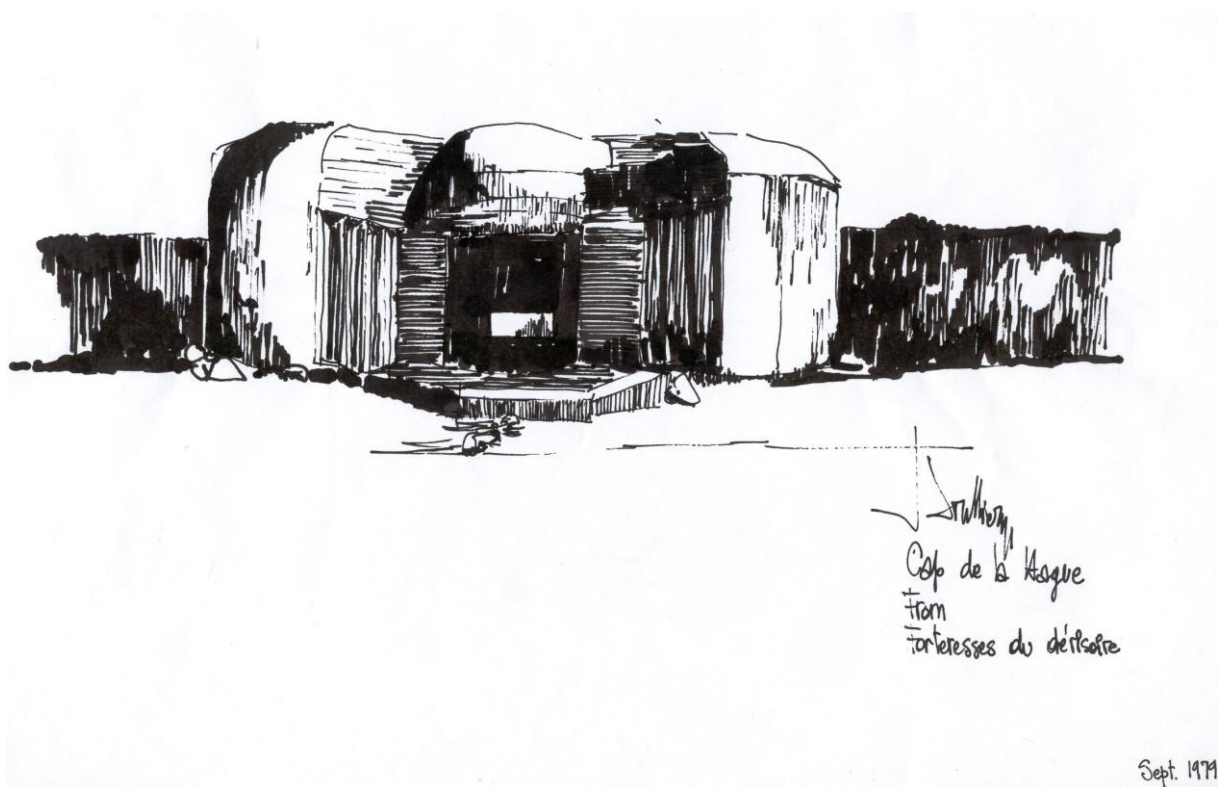


21 : Forteresse du diable (Etude). Encre sur papier, 21x30 (1978)





22 : Forteresse du diable 02 (Etude). Encre sur papier, 21x30 (1978)



23 : Forteresse du diable 02 (Etude). Encre sur papier, 21x30 (1978)



24 : Forteresse du diable 01, Huile sur toile, 80x100, 1979



25 : Forteresse du diable 02, Etude, Huile sur toile, 100x80, 1985

## 02.2 « Préoccupations humaines »



26 : Défilé afghan, huile sur toile, 80x100 1970



27 : Fontaine à San Fransisco, huile sur toile, 80x100 1970



28 : Thé japonais, huile sur toile, 175x110 1974



29 : *Domination culturelle*, huile Sur Toile, 175x110 (1980)



30 : *Solitude*, Huile sur toile, 100x80, 1980



31 : La lettre, Etude01. Technique mixte sur papier, 21x30 (1989)



32 : La lettre, Etude02, Technique mixte sur papier, 70x96 (1989)



33 : *Epave02*, Huile sur toile, 100x80, 1986



34 : *La barque lunaire*, huile sur soile, 100x80, (1980) (Vendu)





35 : *Croix Dans La Neige, Huile Sur Toile, 100x80, (1979) (Vendu)*



36 : Soldat de la paix (Etude). Encre sur papier, 21x30 (2002)



37 : Amour (Etude). Encre sur papier, 21x30 (2002)



38 : Attentat (Etude). Technique mixte sur papier, 21x30, (2002)



39. Corps à corps. Huile sur papier, 100x120 (2014) (Archive)



40. *Enlèvement des Sabines (d'après Rubens)*. Huile sur papier, 100x120 (2014)

### 03. Architecture & carnets de voyage

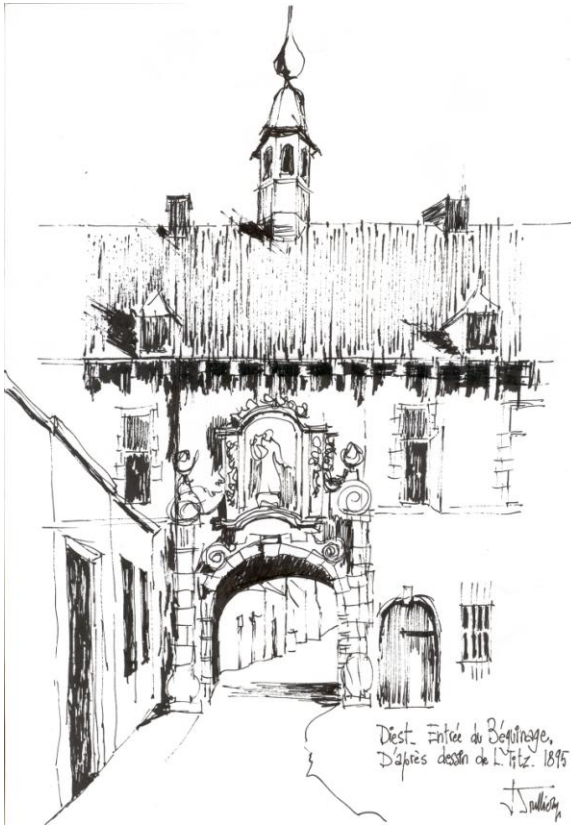


41 : Chambord. Graphite sur papier, 50x60 (1970)

Saint-Ursanne (Suisse) - (d'après H. G. G. G.)  
Petite Ville Médiévale construite le long du Doubs.



42 : Village en Suisse. Encre sur calque, 30x42 (1978)



43 : Béguinage de Diest. Encre sur papier, 21x30 (1977)



44 : Kobeggen - Le Torenhof (Etude. Encre sur papier, 21x30 (1977)



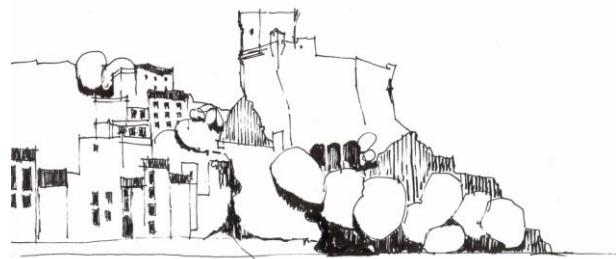
45 : Hérisson. Encre sur papier, 21x30 (1977)



46 : Glabais. Encre sur papier, 21x30 (1977)



47 : Paelestrina. Encre sur papier, 15x20 (1982)



48 : Italie. Encre sur papier, 15x20 (1982)



78.

49 : Mont-St-Michel. Encre sur calque, 15x11 (1977)



50 : Orcival. Encre sur calque, 15x11 (1982)



51 : Bruges - Béguinage. Encre sur papier, 15x20 (1982)



78.

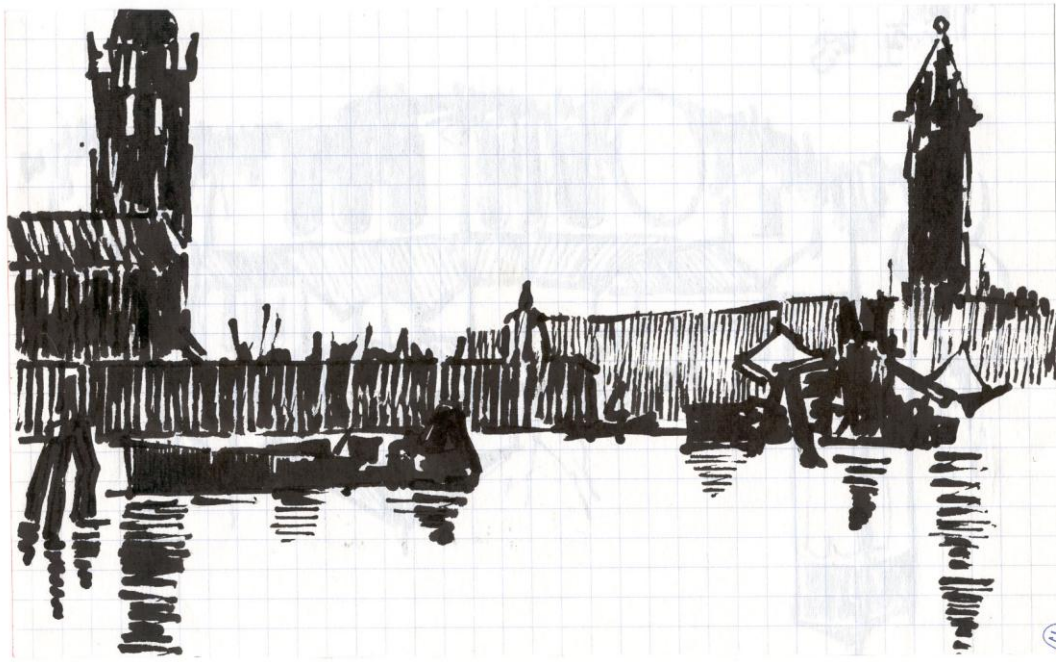
52 : St Paul de Vence. Encre sur papier, 15x15 (1978)



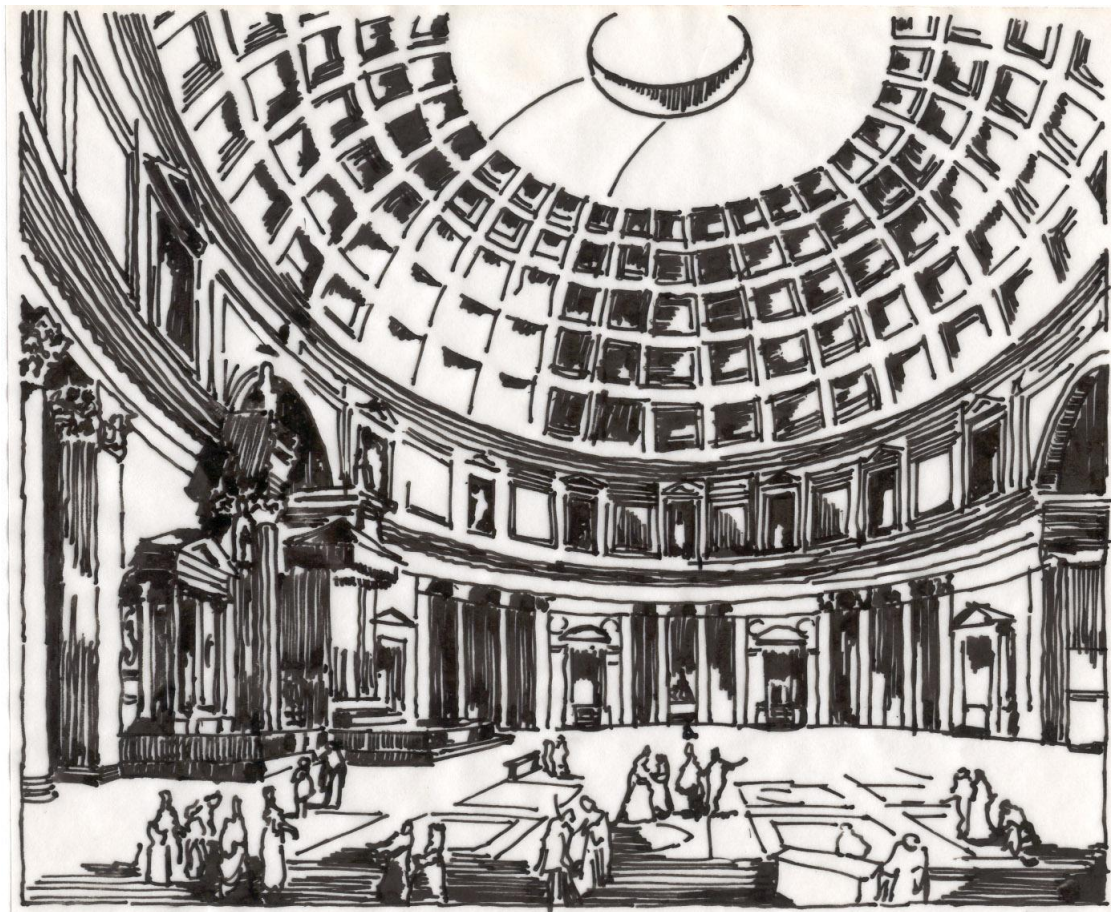
53 : Eglise romane. Encre sur calque, 15x11 (1982)



54 : Tournus. Encre sur calque, 15x11 (1982)



55 : Venise - lagune. Encre sur papier, 20x16 (1982)



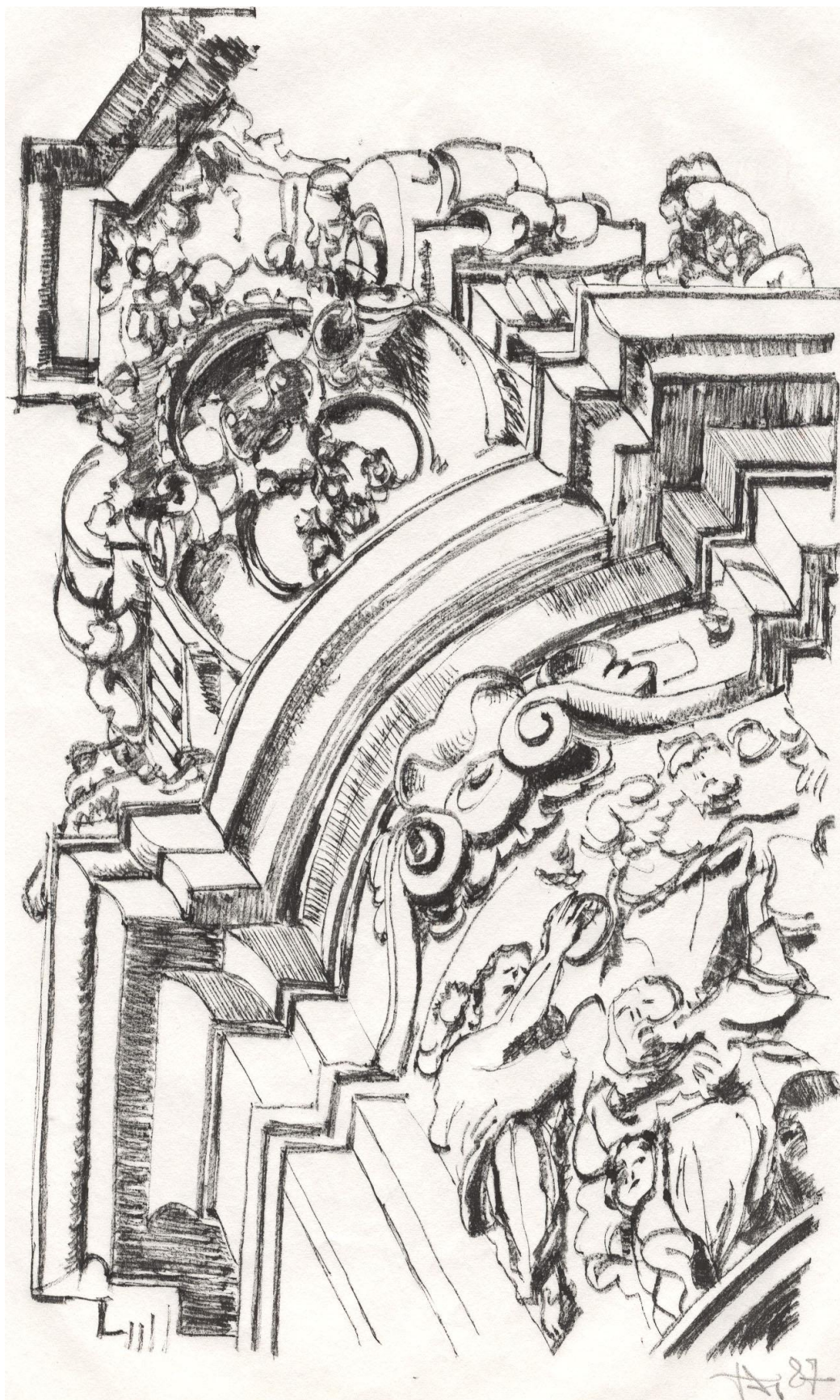
56 : Panthéon (D'après un dessin de Piranèse). Encre sur calque, 21x21 (1987)



Clermont-sur-Berwinne (vue générale) (D'après une photo de J. Lacomble. A° 9/10 1974 p. 48)



57 : Clermont-sur-Berwinne. Encre sur calque, 21x21 (1987)



58 : Façade Lille - Détail. Encre sur papier, 25x35 (1987)



59 : Arras. Encre sur calque, 10x15 (1982)



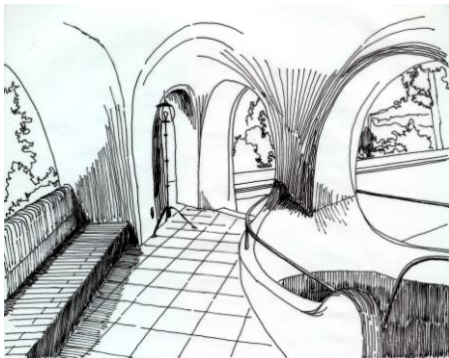
60 : Orcival. Encre sur calque, 10x15 (1982)



61 : San Giorgio - Venise. Encre sur papier, 15x20 (1982)



62 : Tournus02. Encre sur papier, 15x20 (1982)



63 : Maison Couelle. Encre sur calque, 15x20 (1982)



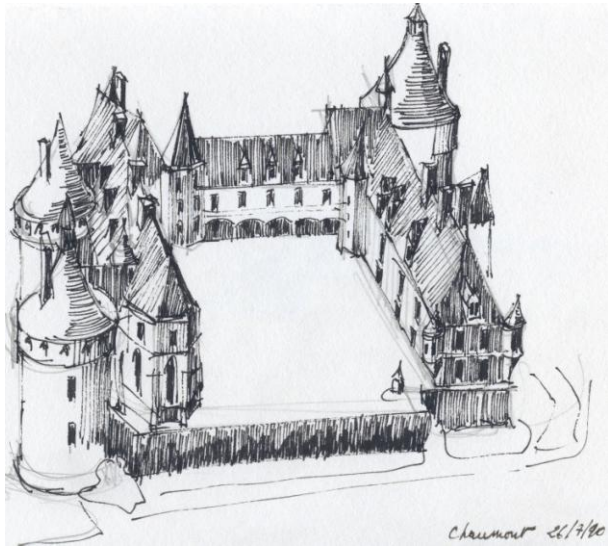
64 : Mehagne - Maison JD. Encre sur papier, 15x20 (1982)



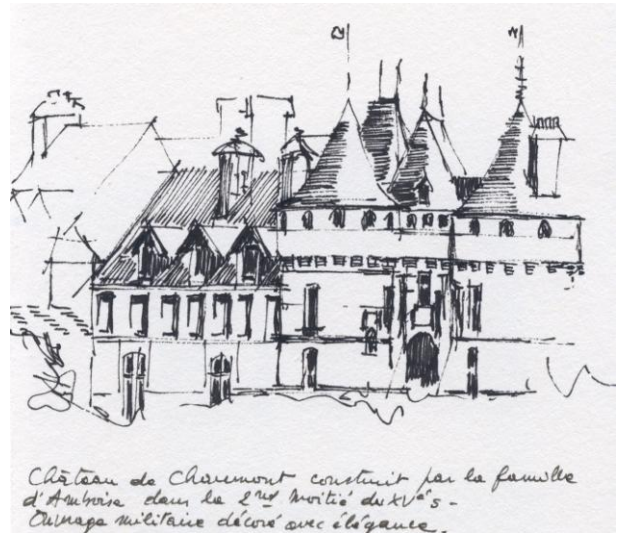
65 : Plessy. Encre sur papier, 16x24 (1990)



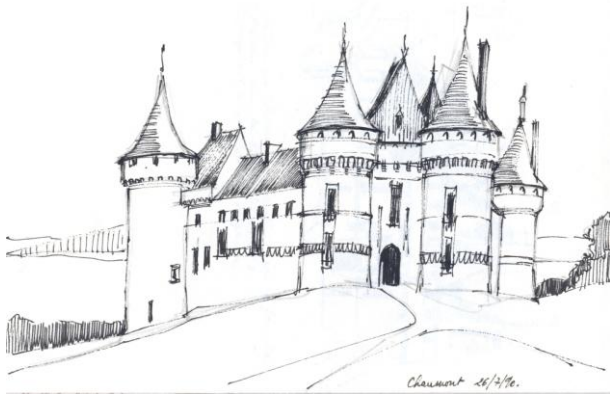
66 : Cunault. Encre sur papier, 16x24 (1990)



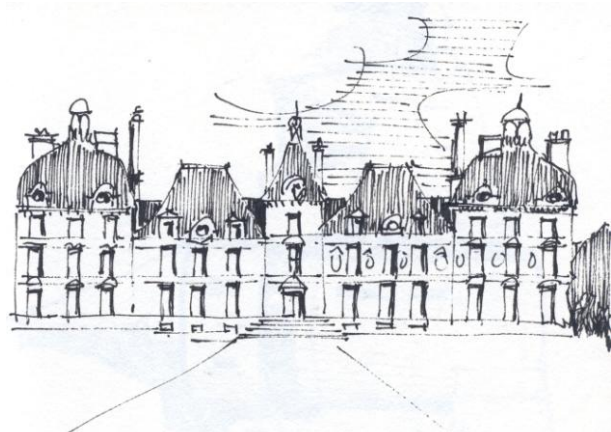
67 : Chaumont. Encre sur papier, 16x24 (1990)



68 : Chaumont. Encre sur papier, 16x24 (1990)



69 : Chaumont. Encre sur papier, 16x24 (1990)

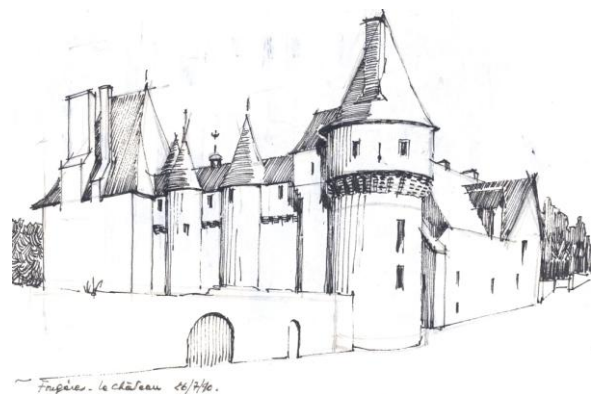


Cheverny. (1604-1634)  
Style très unifié - Symétrie - majesté -  
26/7/90. (Reculant avec les 2 ailes latérales sup.)

70 : Cheverny. Encre sur papier, 16x24 (1990)



71 : Fougères. Encre sur papier, 16x24 (1990)



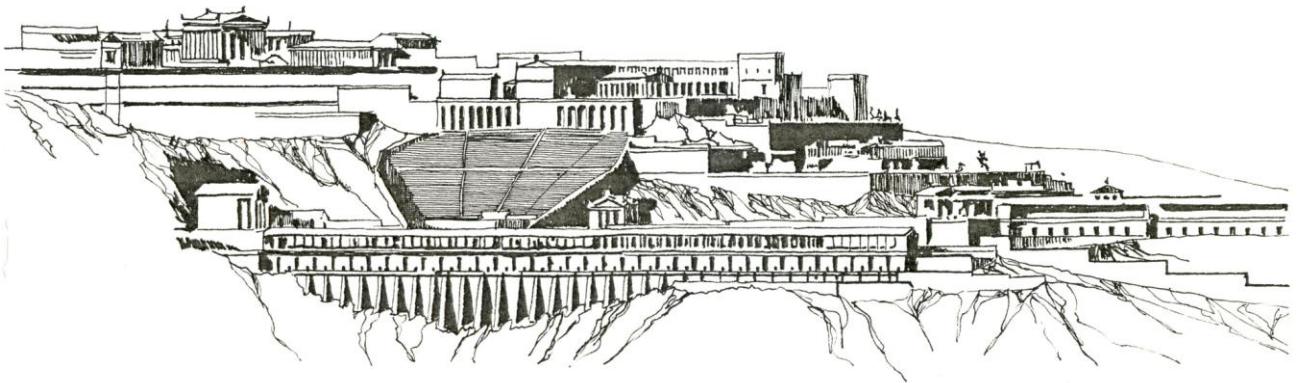
72 : Fougères02. Encre sur papier, 16x24 (1990)



73 : Fougères - cour intérieure. Encre sur papier, 16x24 (1990)



74 : Château de Ménars. Encre sur papier, 16x24 (1990)



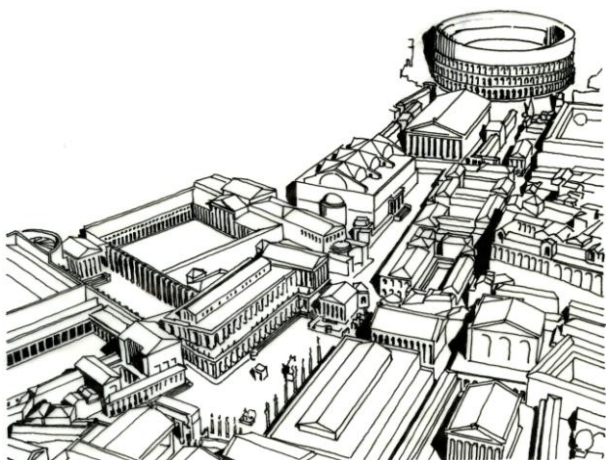
75 : Pergame, acropole (D'après GROMORT). Encre sur calque, 21x14 (1993)



76 : Pylos, le palais de Nestor. Encre sur calque, 18x14 (1993)



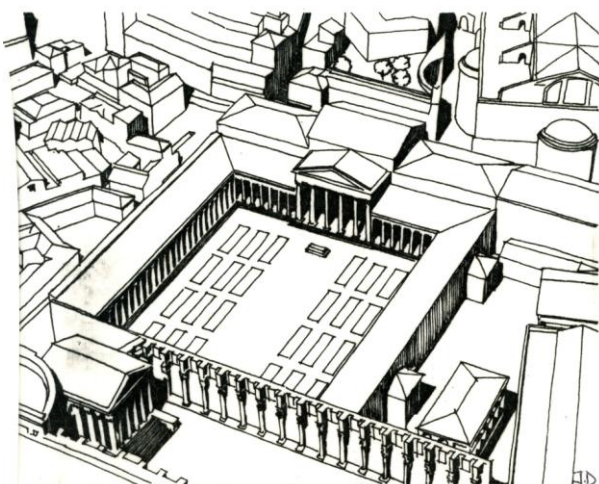
77 : Pylos, le palais de Nestor-Megaron - Foyer. Encre sur calque, 18x14 (1993)



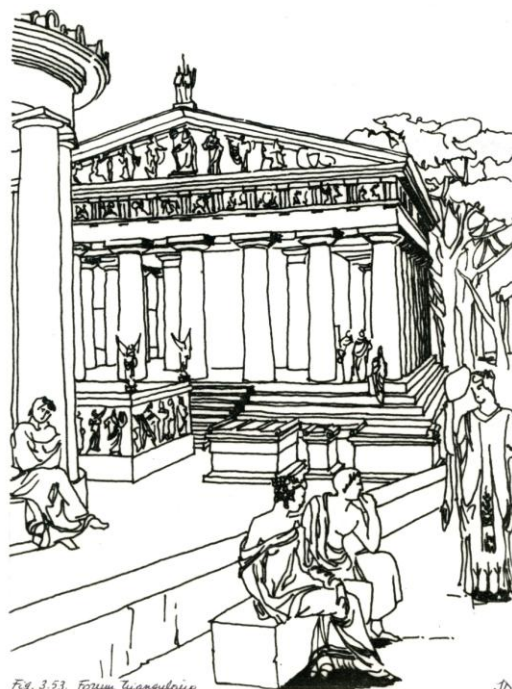
78 : Rome impériale, forum romanum. Encre sur calque, 18x14 (1993)



79 : Rome impériale, temple de Jupiter. Encre sur calque, 24x16 (1993)



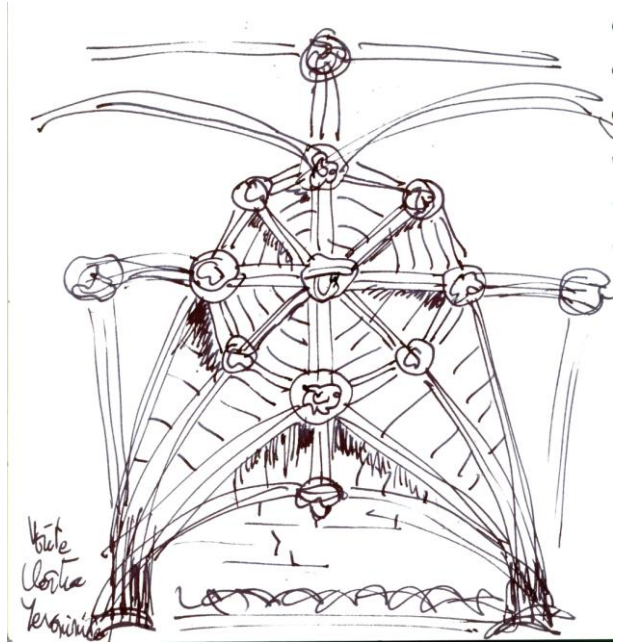
80 : Rome impériale, forum de la Paix. Encre sur calque, 18x14 (1993)



81 : Pompéi, forum triangulaire. Encre sur calque, 18x14 (1993)



82 : Lisbonne - Masque Toltèque, Encre sur papier, 18x18 (2004)



83 : Lisbonne - Nervures du cloître Yéronimo. Encre sur papier, 18x18 (2004)



84 : Barcelone, Pedrera-détail. Encre sur papier, 18x14 (1999)



85 : Barcelone, Pedrera-détail. Encre sur papier, 18x14 (1999)

## 04. Attitudes



86 : Nu. Fusain sur papier, 30x42 (1977)



87 : Nu. Fusain sur papier, 30x42 (1977)



88 : Nu. Fusain sur papier, 30x42 (1977)



89 : Nu. Fusain sur papier, 40x25 (1986)





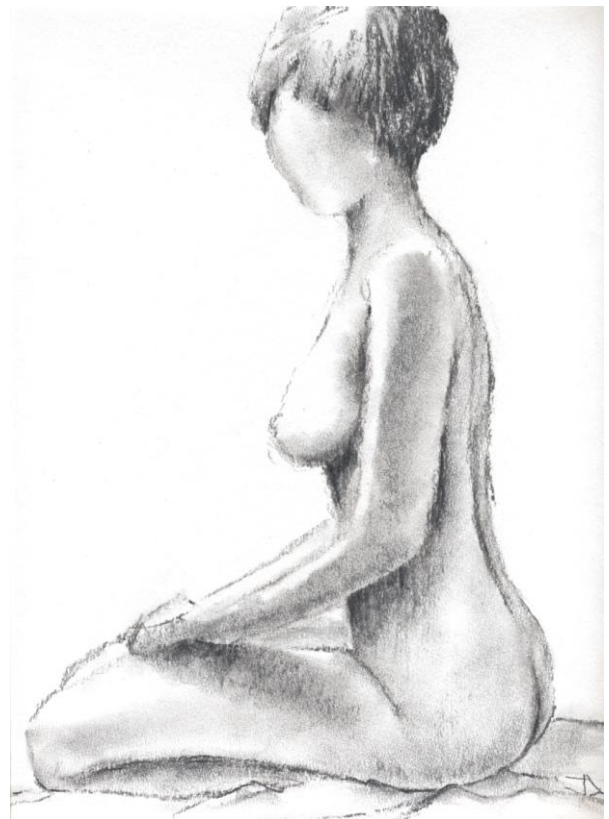
90 : Nu. Fusain sur papier, 30x42 (1988)



91 : Nu. Fusain sur papier, 30x42 (1977)



92 : Nu. Fusain sur papier, 24,5x32 (1988)



93 : Nu. Fusain sur papier, 30x42 (1988)



94 : Nu. Pb&Fusain sur papier, 42x30 (1988)



95 : Nu. Pb&Fusain sur papier, 32x24,5 (1989)



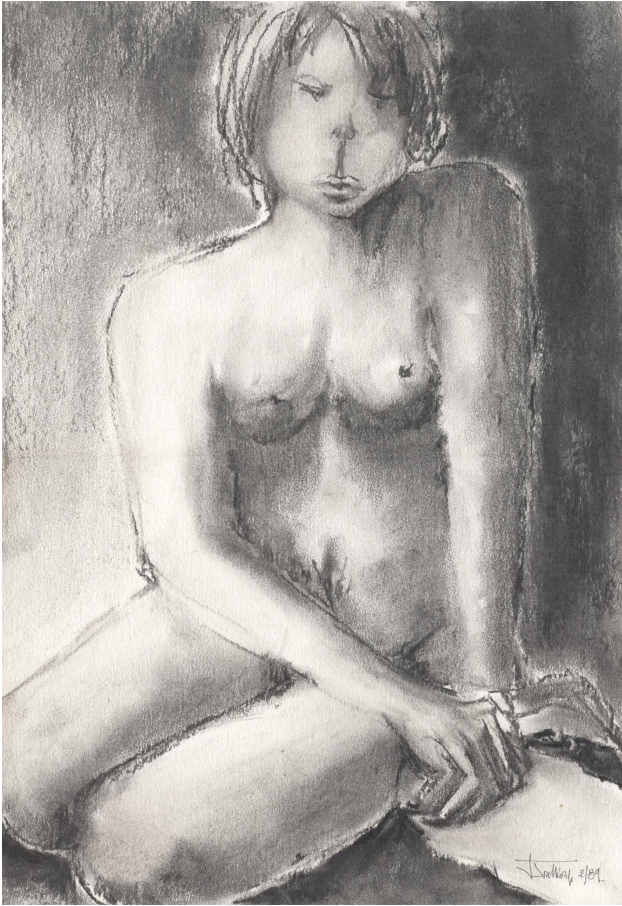
96 : Nu. Pb&Fusain sur papier, 32x24,5 (1988)



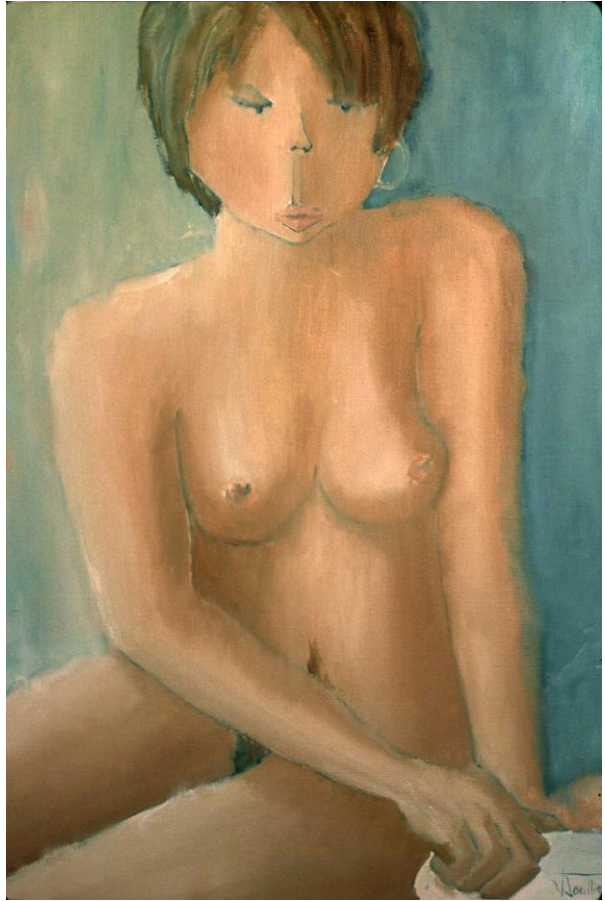
97 : Nu couché. Aquarelle sur papier, 30x22, (1988)



98 : Nu couché 02. Pb&Fusain sur papier, 42x30, (1988)



99 : La lettre, fusain sur papier, 1989



100 : La lettre, Huile sur toile, 50x70, 1989



101 : Danseuse, Etude, Etude, Graphite sur papier, 21x30, 1989



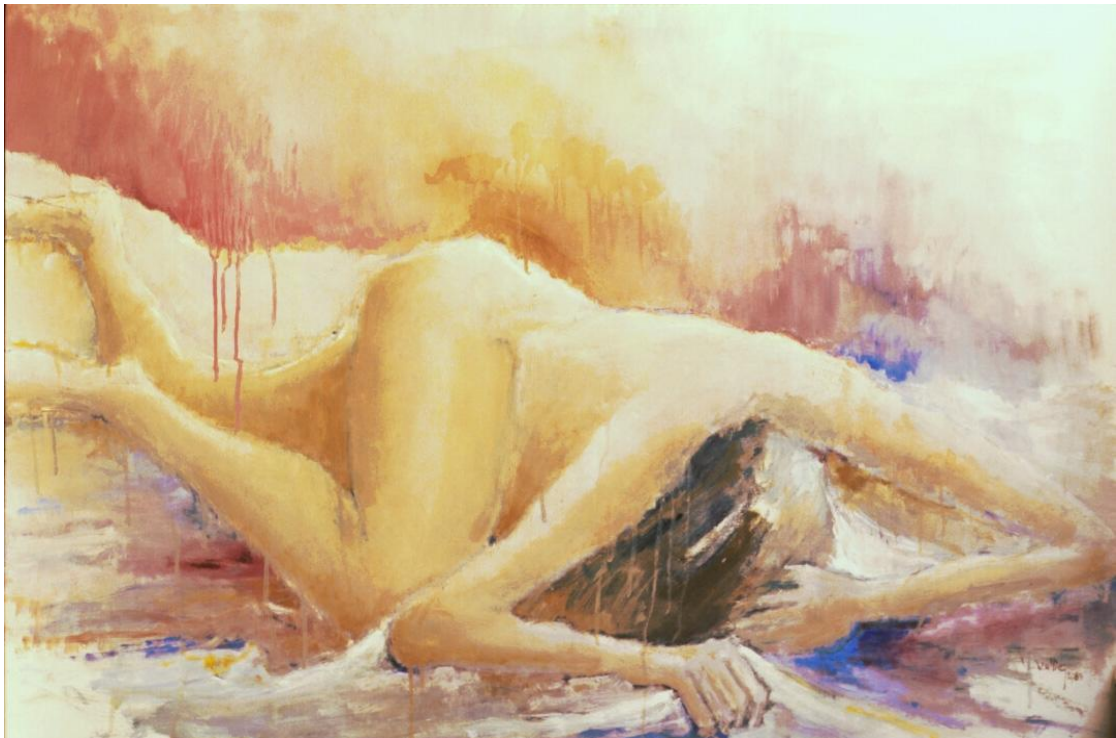
102 : Danseuse, Etude, Encre et cgraphite sur papier, 21x30, 1989



103 : Nu de dos. Pb&Fusain sur papier, 30x42, (1989)



104 : Nu couché. Huile sur papier, 100x80 (1992)



105 : Nu couché 02. Huile sur Papier 100x70 (1992) Archive



106 : Hommage à MAILLOL. Huile sur toile 100x80 (1989) Archive



107 : La lettre. Fusain sur papier, 30x42 (1989)



108 : Danseuse. Fusain sur papier, 30x42, (1989)





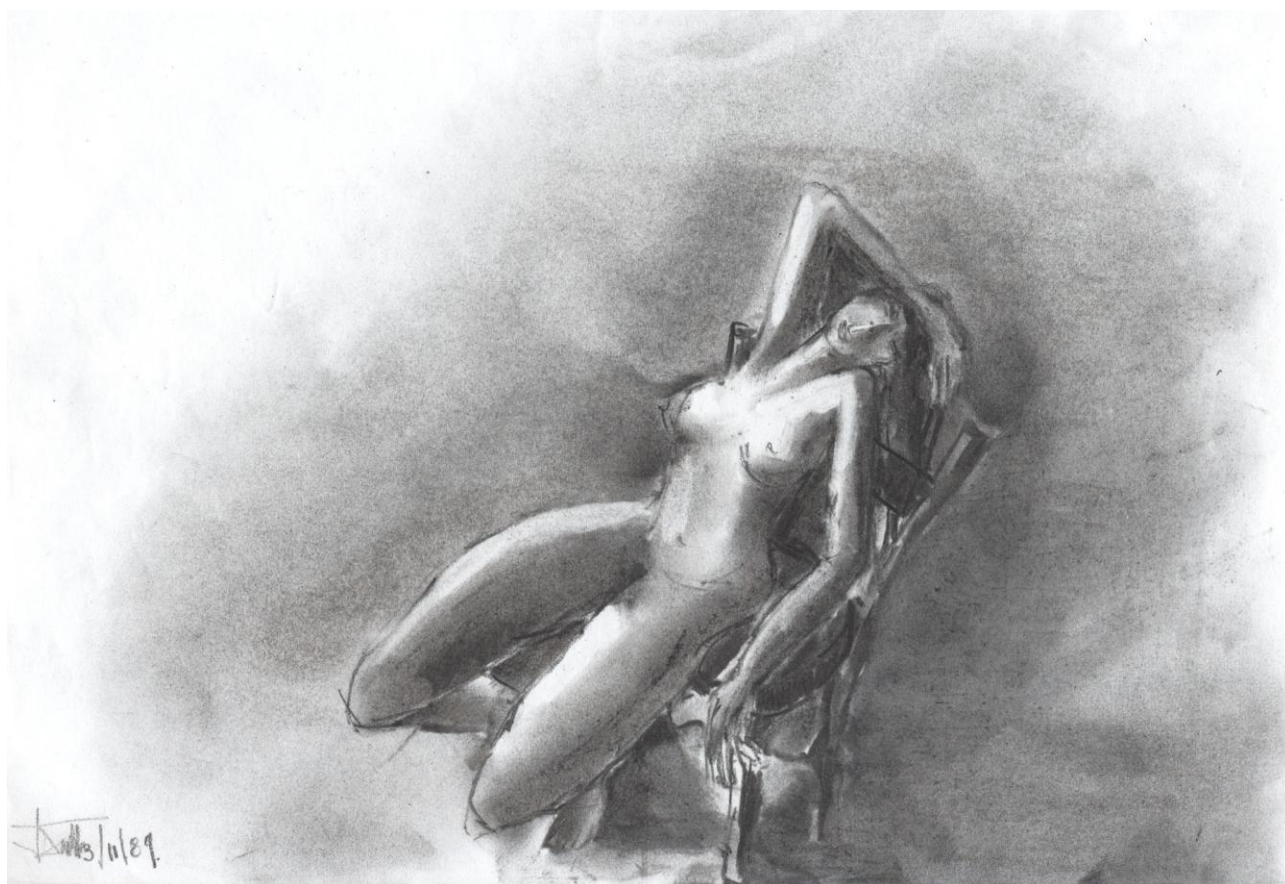
109 : Nu à genoux. Fusain sur papier, 70x100 (1989)



110 : Nu adossé. Fusain sur papier, 70x100 (1989)



111 : Nu adossé 02. Fusain sur papier, 26x18, 1989



112 : Nu assis 01. Pb&Fusain sur papier, 30x19 (1989)



113 : Nu assis 02. Fusain sur papier, 60x80 (1989)



114 : Désolation01. Pastel sur papier, 30x42 (1989)



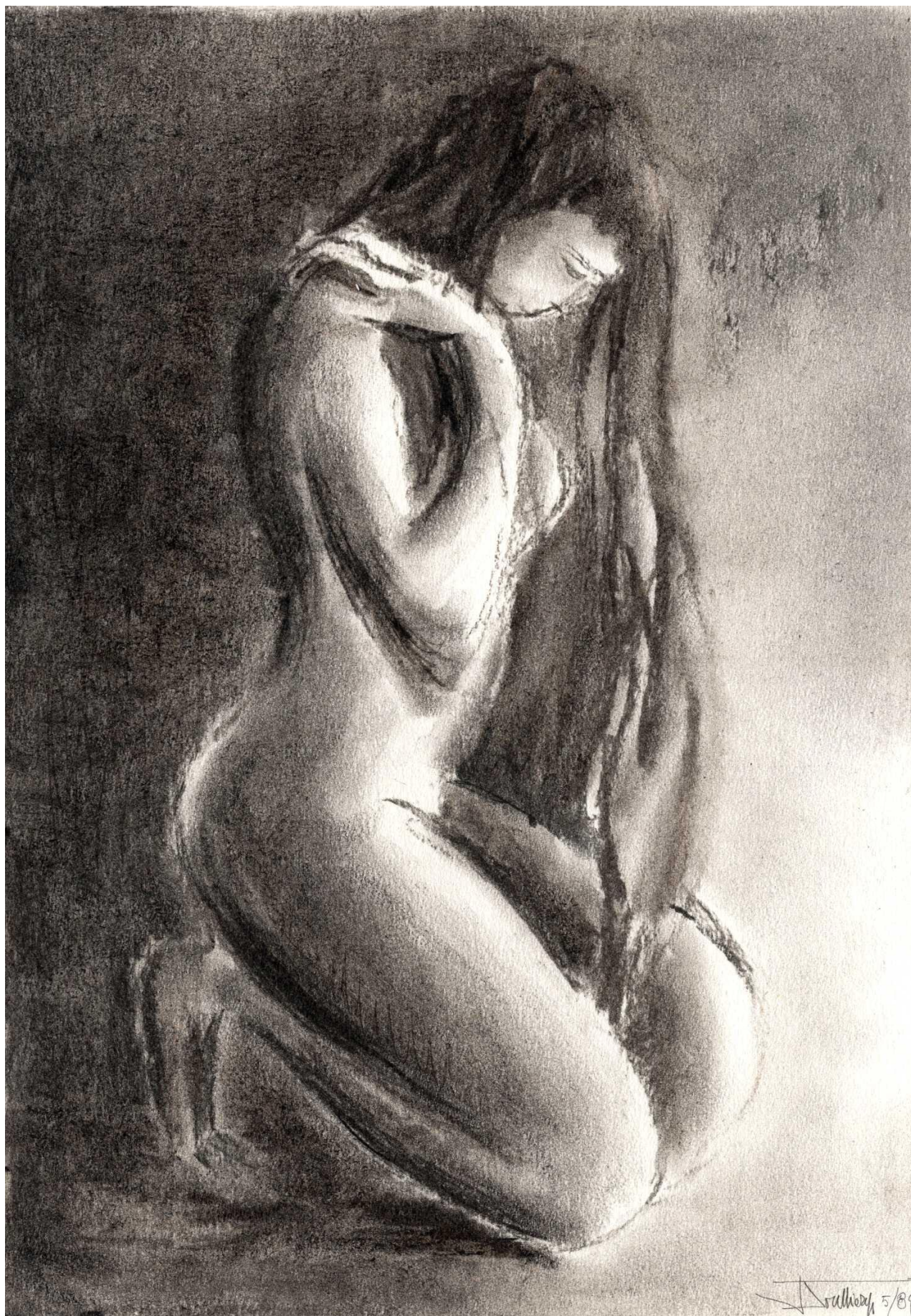
115 : Désolation02. Fusain sur papier, 27x36 (1988)



116 : Nu couché 02. Pastel sur papier, 30x42, (1989)



117 : Nu debout 02. Pastel sur papier, 27x36 (1989)



118 : Nu à genoux 03. Pastel sur papier, 30x42 (1989)



119 : Lumière du corps. Fusain sur papier, 50x65 (1989)





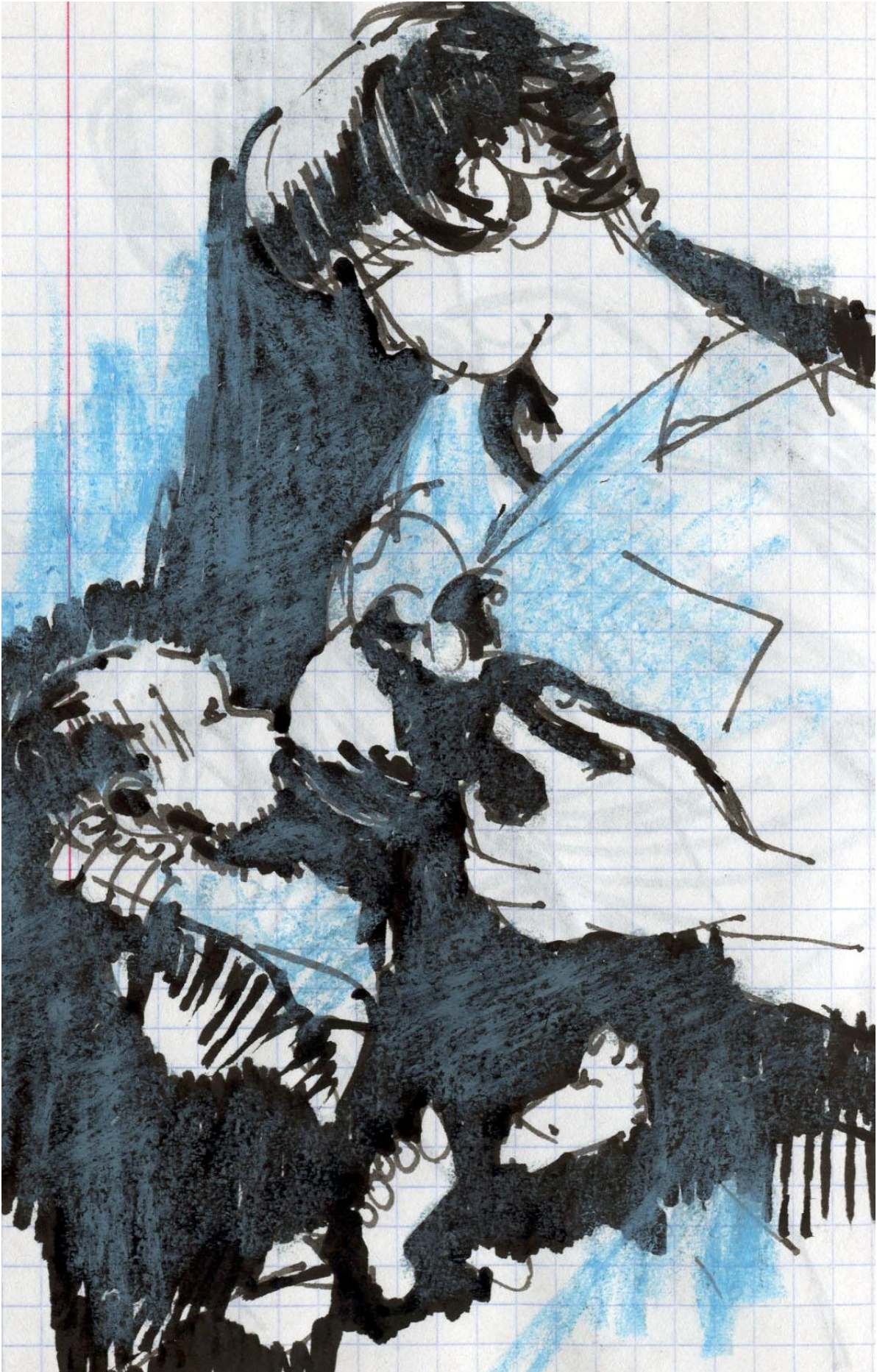
120 : Nu au bain. Fusain sur papier, 50x65 (1989)



121 . Tentation. Fusain sur papier, 32x24 (1989)



122 : Nu couché04. Fusain sur papier, 19x24 (1989)



123 : Maternité (étude). Encre&Fusain sur papier, 19x24 (1990)

